

| | | |
|----------------------------------|--|---|
| Término Municipal | Número de polígonos: 1 | Fuente de información Instituto Geográfico Nacional (IGN). Año 2003 ED 50 Coordenadas UTM Huso 30 Elipsoide Internacional Hayford 1924 Escala 1:50.000 |
| Código INE: 44031 | Superficie: 81,44 Km ² (* Perímetro: 41,58 Km) | |
| Capital de municipio ● | Altitud: 276 (m.s.n.m.) Coordenadas UTM X = 710.000 m. Y = 4.574.300 m. | (* Elaboración propia) |

Nomenclátor

Relación de unidades poblacionales

| Clasificación | Denominación | Población |
|----------------------|---------------|------------|
| 1.- Municipio | Azaila | 155 |
| 2.- Entidad singular | Azaila | 155 |
| 3.- Núcleo | Azaila | 154 |
| 4.- Diseminado | *Diseminado* | 1 |

Fuente: Nomenclator del Padrón municipal de habitantes, 1-1-2008. IAEST

Medio ambiente

Indicadores medioambientales

| Indicador | Valor indicador | Unidad | Año | Fuente |
|--|-----------------|--------------|-----------|--|
| Clasificación medioambiental | | | | Ministerio de Agricultura. |
| Zona de clasificación del municipio | Desfavorecida | | 2008 | |
| Zonas protegidas | | | | Departamento de Medio Ambiente. Gobierno de Aragón. |
| Lugares de importancia comunitaria (LIC) ¹ | 3 | Número | | |
| Extensión de LIC | 987,2 | Hectáreas | 2008 | |
| Zonas de especial protección para las aves ¹ | 0 | Número | | |
| Extensión de ZEPA | 0,0 | Hectáreas | 2008 | |
| Espacios naturales protegidos (ENP) ¹ | 0 | Número | | |
| Extensión de los ENP | 0,0 | Hectáreas | 2008 | |
| Agua | | | | |
| Edificios con abastecimiento público de agua corriente | 96,9 | % edificios | 2001 | Censo de población y viviendas. |
| Habitantes equivalentes de la/s estación/es depuradora/s | - | Personas | 2008 | IAEST. |
| Superficie regable en relación a la SAU | 2,9 | % superficie | 1999 | Censo agrario |
| Contaminación y ruido | | | | Censo de población y viviendas. |
| Viviendas expuestas a contaminación o malos olores | 2,5 | % viviendas | 2001 | |
| Viviendas expuestas a ruidos exteriores | 12,7 | % viviendas | 2001 | |
| Residuos | | | | |
| Contenedores de vidrio | 2 | Número | 2007 | ECOVIDRIO. |
| Vidrio doméstico recogido | 3.800 | Kg | 2007 | ECOVIDRIO. |
| Kg de vidrio doméstico recogido por habitante y año | 23,3 | Kg/hab | 2007 | ECOVIDRIO, IAEST. |
| Contenedores de pilas | 1 | Número | 2007 | Departamento de Medio Ambiente. |
| Pilas recogidas | 20 | Kg | 2007 | Departamento de Medio Ambiente. |
| Kg de pilas recogido por habitante y año | 0,12 | Kg/hab | 2007 | Departamento de Medio Ambiente. |
| Contenedores de papel | 6 | Número | 2007 | Departamento de Medio Ambiente. |
| Riesgos naturales | | | | IAEST. |
| Incendios forestales, 2007 | 1 | Número | 2007 | |
| Superficie forestal afectada en incendios, 2007 | 0,2 | Hectáreas | 2007 | |
| Incendios forestales (1995 a 2006) | 4 | Número | 1995-2006 | |
| Superficie forestal afectada en incendios (1995 a 2006) | 2,1 | Hectáreas | 1995-2006 | |
| Agricultura ecológica | | | | Comité Aragonés de Agricultura Ecológica. |
| Superficie total inscrita en agricultura ecológica | 1.427,1 | Hectáreas | 2007 | |
| Superficie calificada en agricultura ecológica | 1.427,1 | Hectáreas | 2007 | |
| Superficie calificada en reconversión | 0,0 | Hectáreas | 2007 | |
| Superficie calificada en primer año en prácticas | 0,0 | Hectáreas | 2007 | |

¹La superficie de ENP, LIC o ZEPA puede repartirse entre más de una comarca o provincia.

Indicadores medioambientales

(continuación)

| Indicador | Valor indicador | Unidad | Año | Fuente |
|--|-----------------|-------------|------|---------------------------------|
| Tipo de combustible usado en viviendas con calefacción | | | | Censo de población y viviendas. |
| Gas | 26,6 | % viviendas | 2001 | |
| Electricidad | 11,4 | % viviendas | 2001 | |
| Petróleo o derivados | 26,6 | % viviendas | 2001 | |
| Madera | 27,8 | % viviendas | 2001 | |
| Carbón o derivados | 0,0 | % viviendas | 2001 | |

Usos del suelo

| Usos | Hectáreas | % |
|---|-----------|------|
| Superficies artificiales | 145,8 | 1,8 |
| Zonas agrícolas | 7.123,1 | 87,5 |
| Zonas forestales con vegetación natural y espacios abiertos | 828,4 | 10,2 |
| Zonas húmedas | 42,9 | 0,5 |
| Superficies de agua | 0,0 | 0,0 |

Fuente: CORINE, Land cover 2000. Instituto Geográfico Nacional.

Infraestructuras

| Indicador | Valor indicador | Unidad | Año | Fuente |
|---|--------------------|-------------------|------|--|
| Agua | | | | IAEST |
| Estaciones depuradoras de aguas residuales | 0 | Número | 2008 | |
| Fuentes de agua mineromedicinales | 0 | Número | 2006 | |
| Sanidad | | | | IAEST |
| Farmacias | 0 | Número | 2008 | |
| Consultorios | 1 | Número | 2007 | |
| Cultura | | | | |
| Bibliotecas | | | | Encuesta de Bibliotecas. INE-IAEST |
| Central de CCAA | 0 | Número | 2006 | |
| Públicas | 0 | Número | 2006 | |
| No especializadas | 0 | Número | 2006 | |
| Instituciones de enseñanza superior | 0 | Número | 2006 | |
| Especializadas | 0 | Número | 2006 | |
| Sociales | | | | |
| Servicios sociales comunitarios | 0 | Número | 2008 | Guía de Recursos Sociales. Dpto. de Servicios Sociales y Familia. |
| Residencias para mayores | 1 | nº de residencias | 2008 | |
| Plazas para mayores en residencias | 87 | nº de plazas | 2008 | |
| Centros de día para personas mayores | 1 | nº de centros | 2008 | |
| Plazas en centros de día para personas mayores | 25 | nº de plazas | 2008 | |
| Hogares para personas mayores | 0 | nº de hogares | 2008 | |
| Instalaciones deportivas | | | | |
| Pabellones con frontón y frontones en recinto cerrado | 1 | nº instalaciones | 2005 | Censo Nacional de Instalaciones Deportivas. Consejo Superior de Deportes. |

Vivienda

| Viviendas según tipo | | Viviendas familiares principales según régimen de tenencia | | Viviendas convencionales según superficie útil | |
|-----------------------------|------------|---|-----------|---|-----------|
| | Viviendas | Régimen | Viviendas | Superficie (m ²) | Viviendas |
| Total | 166 | En propiedad | 75 | Hasta 45 m ² | 0 |
| Familiares | 166 | En alquiler | 3 | 46-60 m ² | 1 |
| Principales | 79 | Otra forma | 1 | 61-75 m ² | 2 |
| Convencional | 79 | | | 76-90 m ² | 12 |
| Alojamientos | 0 | | | 91-105 m ² | 12 |
| No principales | 87 | | | 106-120 m ² | 15 |
| Secundarias | 43 | | | 121-150 m ² | 19 |
| Vacías | 44 | | | Más de 150 m ² | 18 |
| Otro tipo | 0 | | | | |
| Colectivas | 0 | | | | |

| Segunda residencia | |
|--|--------|
| Porcentaje de hogares que disponen de segunda residencia | 39,24% |

Fuente: Censo de población y viviendas, 2001. INE-IAEST.

Licencias municipales de obra

Licencias municipales de obra según tipo. Años 2001 a 2008.

unidad: número de licencias

| Año | Nueva planta | | | Rehabilitación en Edificios | | | | | |
|------|-------------------------------|-------|-----------------------|-----------------------------|-------|---------------------------|----------------|---------------------------|---------------------------------|
| | Total | Total | Con demolición previa | Sin demolición | Total | Demolición parcial previa | Sin demolición | Rehabilitación en locales | Demolición total exclusivamente |
| 2001 | <i>Sin información</i> | | | | | | | | |
| 2002 | <i>Información incompleta</i> | | | | | | | | |
| 2003 | <i>Sin información</i> | | | | | | | | |
| 2004 | <i>Sin información</i> | | | | | | | | |
| 2005 | <i>Sin información</i> | | | | | | | | |
| 2006 | <i>Sin información</i> | | | | | | | | |
| 2007 | <i>Sin información</i> | | | | | | | | |
| 2008 | <i>Sin información</i> | | | | | | | | |

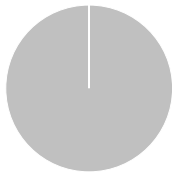
Edificios, superficie y viviendas según tipo de obra. Años 2001 a 2008.

| Año | Edificios de nueva planta | | | Obras de rehabilitación | | | | Obras de demolición | | | |
|------|-------------------------------|-------------|----------------|-------------------------|-------------|----------------|-----------|---------------------|-----------|-----------|-----------|
| | Total | Residencial | No residencial | Total | Residencial | No residencial | Viviendas | Edificios | Viviendas | Edificios | Viviendas |
| 2001 | <i>Sin información</i> | | | | | | | | | | |
| 2002 | <i>Información incompleta</i> | | | | | | | | | | |
| 2003 | <i>Sin información</i> | | | | | | | | | | |
| 2004 | <i>Sin información</i> | | | | | | | | | | |
| 2005 | <i>Sin información</i> | | | | | | | | | | |
| 2006 | <i>Sin información</i> | | | | | | | | | | |
| 2007 | <i>Sin información</i> | | | | | | | | | | |
| 2008 | <i>Sin información</i> | | | | | | | | | | |

Fuente: Estadística de Licencias de Obra. Ministerio de Fomento.

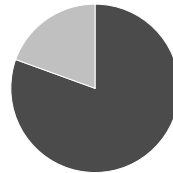
Catastro

Superficies catastrales



| Tipo | Hectáreas | % |
|---------|-----------|------|
| Urbana | 5,6 | 0,1 |
| Rústica | 8.090,6 | 99,9 |

Parcelas urbanas



| Tipo | Hectáreas | % |
|------------|-----------|------|
| Edificadas | 4,5 | 80,6 |
| Solares | 1,1 | 19,4 |

Suelo urbano

| | Valor | % |
|--|-------|------|
| Año última revisión | 1990 | |
| Número de titulares | 247 | |
| Parcelas urbanas | | |
| Unidades | 286 | |
| Superficie | 5,6 | |
| Bienes inmuebles | 293 | |
| Valor catastral (miles de €) | | |
| Total | 2.127 | |
| De la construcción | 1.485 | 69,8 |
| Del suelo | 642 | 30,2 |
| Propietarios de parcelas edificadas | | |
| Suelo y construcción mismo propietario | 246 | 98,4 |
| Copropiedad | 4 | 1,6 |
| Otras | 0 | 0,0 |

Parcelas urbanas según superficie

| | Solares | Parcelas edificadas |
|----------------------------------|---------|---------------------|
| Menos de 100 m ² | 8 | 52 |
| De 100 a 500 m ² | 22 | 190 |
| De 500 a 1.000 m ² | 3 | 8 |
| De 1.000 a 10.000 m ² | 3 | 0 |
| Más de 10.000 m ² | 0 | 0 |

Unidades urbanas según uso

| | Nº unidades | Valor total (miles de €) |
|-------------------|-------------|--------------------------|
| Residencial | 206 | 1.626 |
| Otros usos | 87 | 292 |
| Almacén, Estac. | 8 | 22 |
| Comercial | 1 | - |
| Cultural | 0 | 0 |
| Ocio, Hostelería | 1 | - |
| Industrial | 36 | 182 |
| Deportivo | 1 | - |
| Suelo vacante | 38 | 88 |
| Oficinas | 0 | 0 |
| Edif. Singular | 1 | - |
| Religioso | 1 | - |
| Espectáculos | 0 | 0 |
| Sanidad, Benefic. | 0 | 0 |

Antigüedad de los edificios

| Año de construcción | Edificios | % |
|---------------------|-----------|------|
| < 1950 | 6 | 2,4 |
| 1950-1960 | 2 | 0,8 |
| 1960-1970 | 0 | 0,0 |
| 1970-1980 | 0 | 0,0 |
| 1980-1990 | 2 | 0,8 |
| 1990-2000 | 0 | 0,0 |
| >= 2000 | 1 | 0,4 |
| Sin definir | 244 | 95,7 |

Suelo rústico

| | |
|----------------------------------|---------|
| Año última revisión | 2002 |
| Número de titulares | 418 |
| Número de parcelas | 4.280 |
| Número de subparcelas | 6.246 |
| Superficie total (hectáreas) | 8.090,6 |
| Valor catastral (miles de euros) | 1.991 |

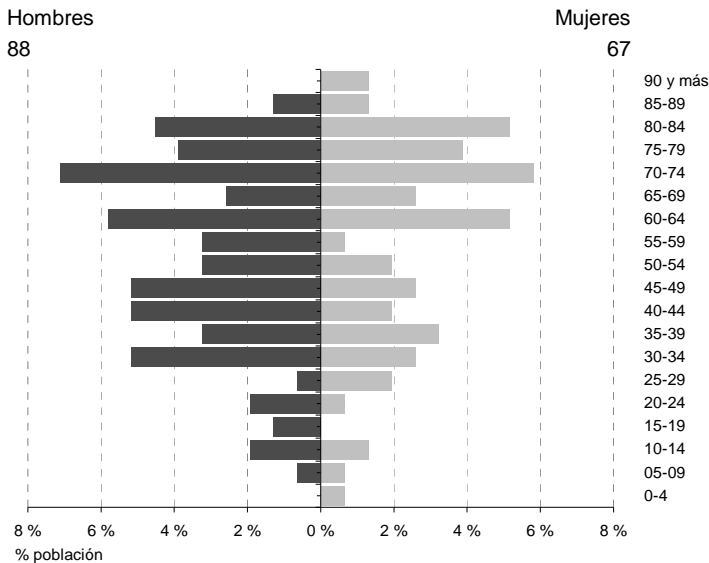
Fuente: Ministerio de Economía. Dirección General del Catastro. Año 2008.

Impuesto de Bienes Inmuebles (I.B.I).Año 2007

| | Urbana | Rústica |
|----------------------------------|--------|---------|
| Número de recibos | 293 | 427 |
| Base imponible (miles de euros) | 2.083 | 1.952 |
| Base liquidable (miles de euros) | 2.083 | 1.952 |
| Cuota íntegra (euros) | 13.539 | 12.690 |
| Cuota líquida (euros) | 13.059 | 12.684 |

Población y hogares

Estructura de población



| Indicadores demográficos | Municipio | Aragón |
|----------------------------|-----------|--------|
| Población de 65 y más años | 39,4% | 19,8% |
| Edad media | 55,7 | 42,9 |
| Tasa global de dependencia | 80,2 | 48,9 |
| Tasa de feminidad | 76,1 | 99,7 |
| Extranjeros | 4,5% | 11,7% |

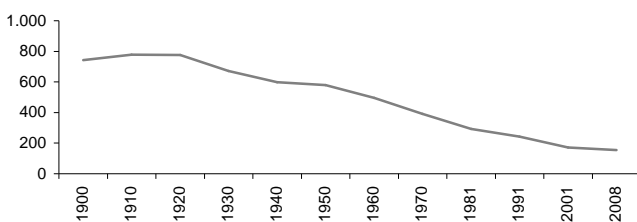
Pob. 65 y más (Pob. ≥ 65 / Pob. Total) x 100
 TG. dependencia (Pob. ≤ 14 + Pob. ≥ 65 / Pob. de 15 a 64) x 100
 Feminidad (Pob. Total mujeres / Pob. Total hombres) x 100
 Extranjeros (Pob. Extranjera / Pob. Total) x 100

Fuente: Padrón municipal de habitantes a 1-1-2008. INE-IAEST.

Evolución de la población

| Año | Población |
|------|-----------|
| 1991 | 243 |
| 2001 | 171 |
| 2005 | 162 |
| 2006 | 151 |
| 2007 | 163 |
| 2008 | 155 |

Fuente: Censos de población de 1900 a 2001. Padrón municipal de habitantes de 2004 a 2008. INE-IAEST.



Estructura de los hogares

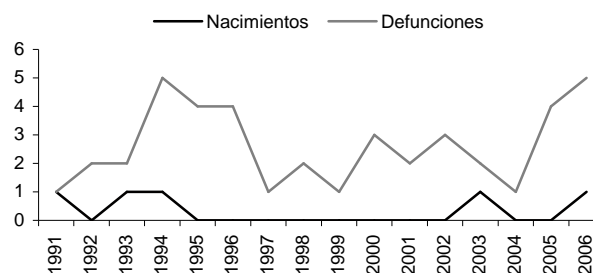
| | Hogares |
|---|-----------|
| Total | 79 |
| Un adulto | 30 |
| Una mujer de 16 a 64 años | 2 |
| Un hombre de 16 a 64 años | 12 |
| Una mujer de 65 o más años | 9 |
| Un hombre de 65 o más años | 6 |
| Una mujer adulta con uno o más menores | 1 |
| Un hombre adulto con uno o más menores | 0 |
| Dos adultos | 29 |
| Dos adultos de 16 a 64 años, sin menores | 6 |
| Uno al menos de 65 años o más, sin menores | 19 |
| Dos adultos y un menor | 4 |
| Dos adultos y dos menores | 0 |
| Dos adultos y tres o más menores | 0 |
| Tres adultos | 11 |
| Dos adultos de 35 años o más, uno de 16 a 34 años, sin menores | 2 |
| Dos adultos de 35 años o más, uno de 16 a 34 años y un menor | 0 |
| Dos adultos de 35 años o más, uno de 16 a 34 y dos o más menores | 0 |
| Otro hogar de tres adultos, con o sin menores | 9 |
| Cuatro adultos | 3 |
| Dos adultos de 35 años o más, dos de 16 a 34 años, sin menores | 0 |
| Dos adultos de 35 años o más, dos de 16 a 34 años y un menor | 0 |
| Dos adultos de 35 años o más, dos de 16 a 34 años y dos o más menores | 0 |
| Otro hogar de cuatro adultos, con o sin menores | 3 |
| Cinco o más adultos | 6 |
| Cinco o más adultos, con o sin menores | 6 |

Fuente: Censos de población y viviendas, 2001. INE-IAEST.

Movimiento natural de la población

Evolución

| | 1991 | 1996 | 2001 | 2006 |
|------------------------|------|------|------|------|
| Nacimientos | 1 | 0 | 0 | 1 |
| Defunciones | 1 | 4 | 2 | 5 |
| Crecimiento vegetativo | 0 | -4 | -2 | -4 |
| Matrimonios | 0 | 0 | 0 | 0 |
| Inmigraciones | 1 | 0 | 7 | 8 |
| Emigraciones | 0 | 8 | 5 | 7 |
| Saldo migratorio | 1 | -8 | 2 | 1 |



Tasas

Promedios quinquenales

| | Municipio | | | Aragón | | |
|-------------------------------|-----------|-----------|-----------|-----------|-----------|-----------|
| | 1992-1996 | 1997-2001 | 2002-2006 | 1992-1996 | 1997-2001 | 2002-2006 |
| Tasa bruta de natalidad (‰) | 1,9 | 0,0 | 2,4 | 8,1 | 8,1 | 9,0 |
| Tasa bruta de mortalidad (‰) | 16,0 | 10,0 | 17,9 | 10,2 | 10,7 | 10,6 |
| Tasa bruta de nupcialidad (‰) | 0,0 | 0,0 | 1,2 | 4,7 | 4,8 | 4,6 |

Fuente: Movimiento natural de población. INE-IAEST.

Tasa bruta de natalidad = Número de nacimientos por cada mil habitantes.

Tasa bruta de mortalidad = Número de muertes por cada mil habitantes.

Tasa bruta de nupcialidad = Número de matrimonios por cada mil habitantes.

Movilidad

Trabajadores y estudiantes, según lugar de trabajo o estudio.

| Descripción | Trabajadores | | Estudiantes | |
|---|--------------|--------------|-------------|--------------|
| | Personas | % | Personas | % |
| Total | 54 | 100,0 | 5 | 100,0 |
| En su propio domicilio | 5 | 9,3 | 0 | 0,0 |
| En varios municipios (viajante, conductor,) | 7 | 13,0 | 0 | 0,0 |
| En el mismo municipio en que reside | 24 | 44,4 | 0 | 0,0 |
| En otro municipio | 18 | 33,3 | 5 | 100,0 |
| En otro país | 0 | 0,0 | 0 | 0,0 |

Trabajadores. Principales destinos.

| Municipio destino | Personas |
|----------------------|----------|
| Zaragoza | 10 |
| Puebla de Híjar (La) | 3 |
| Cuarte de Huerva | 2 |
| Andorra | 1 |
| Berga | 1 |
| Teruel | 1 |

Estudiantes. Principales destinos.

| Municipio destino | Personas |
|-------------------|----------|
| Zaragoza | 5 |

Fuente: Censos de población y viviendas. 2001.

Enseñanza no universitaria

Tiene un aula perteneciente al C.R.A."Bajo Martín" situado en Puebla de Híjar (La)

Fuente: Estadística de la enseñanza no universitaria. IAEST.

Mercado de trabajo

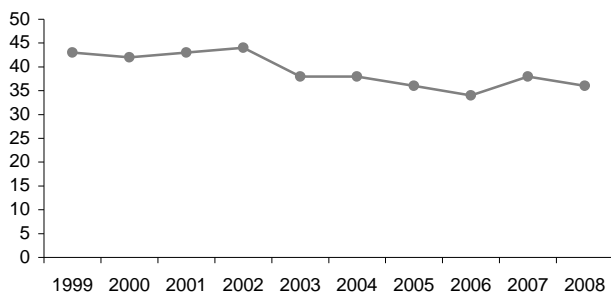
Afiliados a la Seguridad Social

Unidad: Media anual

| | 2004 | | 2005 | | 2006 | | 2007 | | 2008 | |
|----------------|-----------|--------------|-----------|--------------|-----------|--------------|-----------|--------------|-----------|--------------|
| | Afiliados | % | Afiliados | % | Afiliados | % | Afiliados | % | Afiliados | % |
| Total | 38 | 100,0 | 36 | 100,0 | 34 | 100,0 | 38 | 100,0 | 36 | 100,0 |
| Agricultura | 15 | 39,5 | 12 | 33,3 | 7 | 20,6 | 8 | 22,0 | 8 | 23,1 |
| Construcción | 1 | 2,6 | 1 | 2,8 | 1 | 2,9 | 1 | 2,7 | 1 | 2,8 |
| Industria | 5 | 13,2 | 5 | 13,9 | 4 | 11,8 | 2 | 6,4 | 1 | 3,7 |
| Servicios | 17 | 44,7 | 18 | 50,0 | 22 | 64,7 | 26 | 68,9 | 25 | 70,3 |
| Sin clasificar | 0 | 0,0 | 0 | 0,0 | 0 | 0,0 | 0 | 0,0 | 0 | 0,0 |

Fuente: Tesorería General de la Seguridad Social. Explotación: Instituto Aragonés de Estadística (IAEST).

Evolución del número total de afiliados a la Seguridad Social.



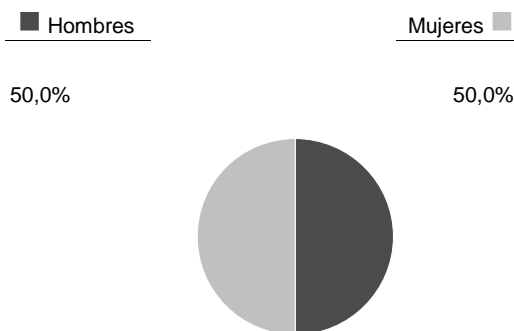
Paro registrado

Unidad: media anual

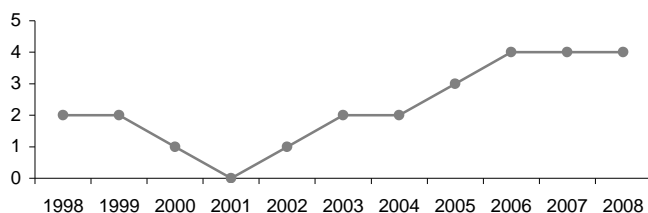
Distribución según sector de actividad. Año 2008.



Distribución del paro registrado por sexo y edad. Año 2008.



Evolución del paro registrado medio anual



Fuente: Instituto Aragonés de Empleo. Explotación: Instituto Aragonés de Estadística

Economía

Agricultura

| Explotaciones | |
|--|-------|
| Número de explotaciones | 61 |
| % explotaciones cuyo titular es persona física | 90,2% |

| Explotación según superficie | Número |
|------------------------------------|--------|
| Nº explotaciones sin tierras | 1 |
| Nº explotaciones de menos de 5 has | 22 |
| Nº explotaciones de 5 a 50 has. | 6 |
| Nº explotaciones de 50 has o más | 32 |

| Unidades ganaderas | Número |
|---------------------------------|--------|
| Nº de unidades ganaderas | 408 |
| Nº de cabezas de ganado Bovino | 199 |
| Nº de cabezas de ganado Ovino | 863 |
| Nº de cabezas de ganado Caprino | 19 |
| Nº de cabezas de ganado Porcino | 800 |
| Nº de cabezas de ganado Equino | 0 |
| Miles de aves | 0,0 |
| Nº de cabezas de Conejas madres | 0 |

Fuente: Censo agrario, 1999. INE-IAEST.

Oferta turística

| | Establecimientos | Plazas |
|-------------------------------|------------------|--------|
| Hoteles, hostales y similares | 0 | 0 |
| Viviendas de turismo rural | 0 | 0 |
| Campings | 0 | 0 |
| Apartamentos turísticos | 0 | 0 |

Fuente: IAEST, 2009.

| Superficie agrícola utilizada (SAU) | |
|---|---------|
| SAU (hectáreas) | 6.884,9 |
| % de SAU sobre superficie total del municipio | 84,6% |

| Superficie agrícola según tipo de riego | Hectáreas |
|---|-----------|
| Superficie regada | 150,3 |
| Superficie regada por aspersión | 0,9 |
| Superficie regada por riego localizado | 0,2 |
| Superficie regada por gravedad | 148,0 |
| Superficie regada por otros métodos | 1,1 |

| Usos de la tierra (has.) | Total | Secano | Regadío |
|--------------------------|---------|---------|---------|
| Cultivos herbáceos | 5.604,3 | 5.479,4 | 124,9 |
| Cultivos frutales | 9,5 | 9,5 | 0,0 |
| Cultivo olivar | 69,8 | 44,4 | 25,4 |
| Cultivo viñedo | 1,4 | 1,4 | 0,0 |
| Otros cultivos | 0,0 | 0,0 | 0,0 |

| Unidades de trabajo | UDT |
|---|-----|
| Unidades de trabajo | 26 |
| Unidades de trabajo que son asalariados | 6 |
| Unidades de trabajo que son mano de obra familiar | 19 |

Establecimientos de entidades financieras

| Establecimientos | Número |
|------------------------|--------|
| Total oficinas | 0 |
| Bancos | 0 |
| Cajas de ahorro | 0 |
| Cooperativa de crédito | 0 |

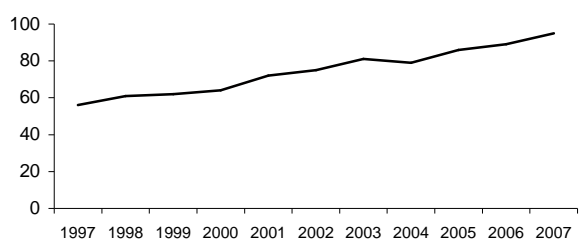
| Ratios | |
|------------------------------|------|
| Habitantes por oficina | - |
| Oficinas por km ² | 0,00 |

Fuente: IAEST según Centro de Cooperación Interbancaria. Oficinas a diciembre de 2007.

Parque de vehículos. Año 2007

| | Vehículos |
|------------------------|------------|
| Total | 151 |
| Turismos | 95 |
| Motocicletas | 7 |
| Camiones y furgonetas | 23 |
| Autobuses | 0 |
| Tractores industriales | 3 |
| Otros vehículos | 11 |
| Ciclomotores | 12 |

Evolución de turismos



Fuente: Dirección General de Tráfico.

Resultados electorales

Elecciones municipales, 2007.

| Participación | Votos | % |
|---------------|-------|-------|
| Electores | 155 | |
| Votantes | 106 | 68,4% |
| Abstenciones | 49 | 31,6% |
| Votos blancos | 6 | |
| Votos nulos | 2 | |

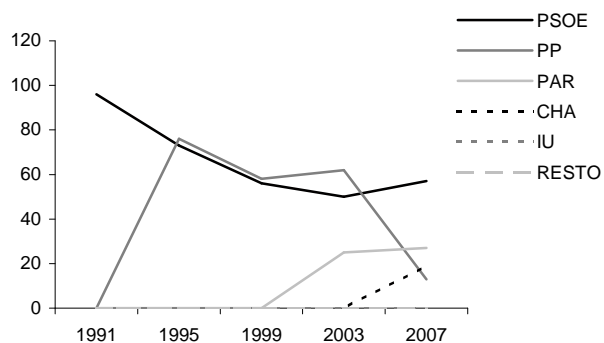
| Candidaturas | Votos | % | Concejales |
|--------------|-------|-------|------------|
| PSOE | 57 | 49,1% | 4 |
| PAR | 27 | 23,3% | 1 |
| CHA | 19 | 16,4% | - |
| PP | 13 | 11,2% | - |

Elecciones a Cortes de Aragón, 2007.

| Participación | Votos | % |
|---------------|-------|-------|
| Electores | 152 | |
| Votantes | 102 | 67,1% |
| Abstenciones | 50 | 32,9% |
| Votos blancos | 5 | |
| Votos nulos | 0 | |

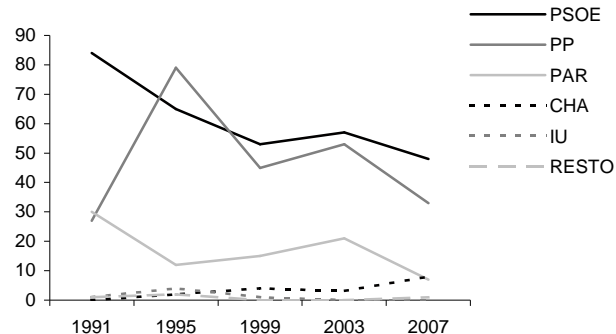
| Candidaturas | Votos | % |
|--------------|-------|-------|
| PSOE | 48 | 49,5% |
| PP | 33 | 34,0% |
| CHA | 8 | 8,2% |
| PAR | 7 | 7,2% |
| pCUA | 1 | 1,0% |
| PFyV | 0 | 0,0% |
| IU | 0 | 0,0% |
| LV-FIA | 0 | 0,0% |

Evolución votos a candidaturas. Elecciones municipales.



Fuente: Ministerio del Interior.

Evolución votos a candidaturas. Elecciones a Cortes de Aragón.



Fuente: Gobierno de Aragón.

Elecciones al congreso de los diputados, 2008.

| Participación | Votos | % |
|---------------|-------|-------|
| Electores | 142 | |
| Votantes | 99 | 69,7% |
| Abstenciones | 43 | 30,3% |
| Votos blancos | 0 | |
| Votos nulos | 0 | |

| Candidaturas | Votos | % |
|--------------|-------|-------|
| PSOE | 49 | 49,5% |
| PP | 45 | 45,5% |
| PAR | 5 | 5,1% |
| CHA | 0 | 0,0% |
| IU | 0 | 0,0% |
| UPyD | 0 | 0,0% |
| Resto | 0 | 0,0% |

Fuente: Ministerio del Interior.

Finanzas públicas locales

Presupuestos municipales.

Ingresos (€)

| | 2005 | 2006 | 2007 |
|--------------------------------|----------------|----------------|----------------|
| Total ingresos | 337.049 | 193.120 | 230.700 |
| Impuestos directos | 27.800 | 31.600 | 31.100 |
| Impuestos indirectos | 1.000 | 3.000 | 1.000 |
| Tasas y otros ingresos | 28.050 | 25.280 | 29.900 |
| Transferencias corrientes | 43.199 | 40.040 | 41.900 |
| Ingresos patrimoniales | 5.700 | 5.100 | 5.400 |
| Enajenación inversiones reales | 0 | 0 | 0 |
| Transferencias de capital | 231.300 | 88.100 | 121.400 |
| Activos financieros | 0 | 0 | 0 |
| Pasivos financieros | 0 | 0 | 0 |

Presupuestos liquidados.

Ingresos (€)

| | 2004 | 2005 | 2006 |
|--------------------------------|------|------|------|
| Total ingresos | - | - | - |
| Impuestos directos | - | - | - |
| Impuestos indirectos | - | - | - |
| Tasas y otros ingresos | - | - | - |
| Transferencias corrientes | - | - | - |
| Ingresos patrimoniales | - | - | - |
| Enajenación inversiones reales | - | - | - |
| Transferencias de capital | - | - | - |
| Activos financieros | - | - | - |
| Pasivos financieros | - | - | - |

Presupuestos municipales.

Gastos. Clasificación económica por capítulos (€)

| | 2005 | 2006 | 2007 |
|---|----------------|----------------|----------------|
| Total gastos | 337.049 | 193.120 | 230.700 |
| Gastos de personal | 33.500 | 33.886 | 34.527 |
| Gastos en bienes corrientes y servicios | 34.950 | 38.050 | 39.450 |
| Gastos financieros | 1.000 | 2.100 | 800 |
| Transferencias corrientes | 1.700 | 6.300 | 4.200 |
| Inversiones reales | 263.645 | 110.530 | 149.469 |
| Transferencias de capital | 0 | 0 | 0 |
| Activos financieros | 0 | 0 | 0 |
| Pasivos financieros | 2.254 | 2.254 | 2.254 |

Presupuestos liquidados.

Gastos. Clasificación económica por capítulos (€)

| | 2004 | 2005 | 2006 |
|---|------|------|------|
| Total gastos | - | - | - |
| Gastos de personal | - | - | - |
| Gastos en bienes corrientes y servicios | - | - | - |
| Gastos financieros | - | - | - |
| Transferencias corrientes | - | - | - |
| Inversiones reales | - | - | - |
| Transferencias de capital | - | - | - |
| Activos financieros | - | - | - |
| Pasivos financieros | - | - | - |

Presupuestos municipales.

Gastos. Clasificación funcional (€)

| | 2005 | 2006 | 2007 |
|--|----------|----------|----------|
| Total gastos | 0 | 0 | 0 |
| Servicios de Carácter General | 0 | 0 | 0 |
| Protección Civil y Seguridad Ciudadana | 0 | 0 | 0 |
| Seguridad, Protección y Promoción Social | 0 | 0 | 0 |
| Producción de Bienes Públicos de Carácter Social | 0 | 0 | 0 |
| Producción de Bienes de Carácter Económico | 0 | 0 | 0 |
| Regulación económica de carácter general | 0 | 0 | 0 |
| Regulación Económica de Sectores Productivos | 0 | 0 | 0 |
| Transferencias a Administraciones Públicas | 0 | 0 | 0 |
| Deuda Pública | 0 | 0 | 0 |

Presupuestos liquidados.

Gastos. Clasificación funcional (€)

| | 2004 | 2005 | 2006 |
|--|------|------|------|
| Total gastos | - | - | - |
| Servicios de Carácter General | - | - | - |
| Protección Civil y Seguridad Ciudadana | - | - | - |
| Seguridad, Protección y Promoción Social | - | - | - |
| Producción de Bienes Públicos de Carácter Social | - | - | - |
| Producción de Bienes de Carácter Económico | - | - | - |
| Regulación económica de carácter general | - | - | - |
| Regulación Económica de Sectores Productivos | - | - | - |
| Transferencias a Administraciones Públicas | - | - | - |
| Deuda Pública | - | - | - |

Fuente: Ministerio de Economía y Hacienda. Dirección General de Coordinación Financiera.